

Ökokonto – Chance für den Naturschutz ?

Beispiel Schleswig-Holstein

Ute Ojowski

Ausgleichsagentur Schleswig-Holstein GmbH



Ökokonten als Chance für den Naturschutz

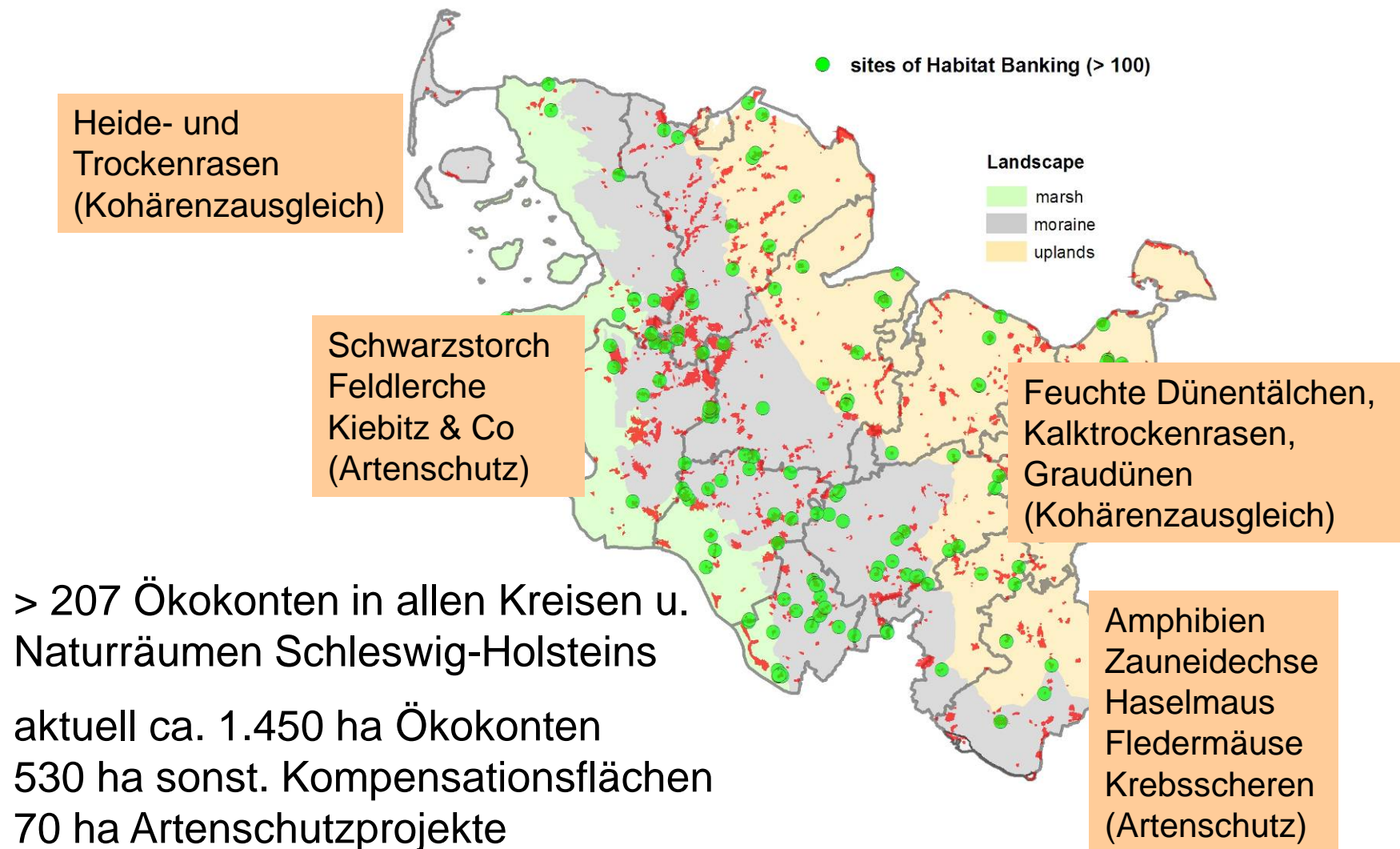
- » Ausgleichsagentur Schleswig-Holstein GmbH
- » das Beispiel Ökokonto Nordoe im NNE
- » Qualitätsmanagement und -sicherung
- » Fazit



Die Ausgleichsagentur

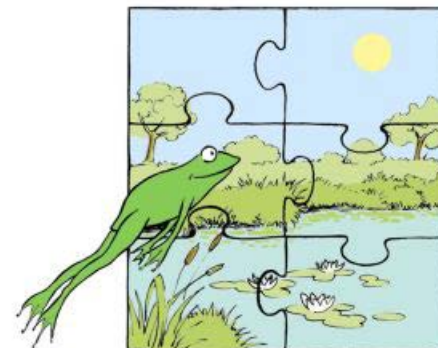
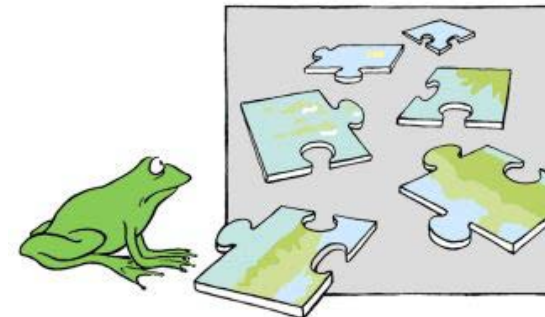
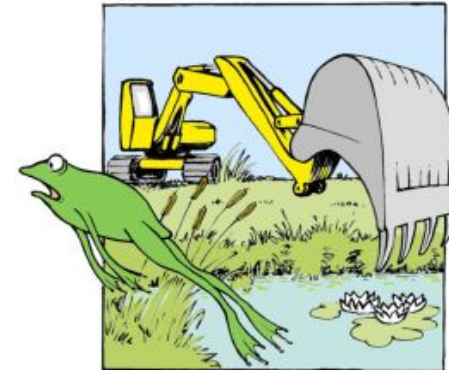
- 100%ige Tochter der Stiftung Naturschutz SH
- Gründung Dezember 2007, Team aus 8 Personen
- Koordination und Entwicklung von Ökokonten / Kompensationsflächen der Stiftung Naturschutz SH
- Umsetzung von Kompensations-, Artenschutz- und Kohärenzsicherungsmaßnahmen
- Ansprechpartner für Vorhabenträger u. Behörden
- Vermarktung der Ökokonten / Kompensationsflächen



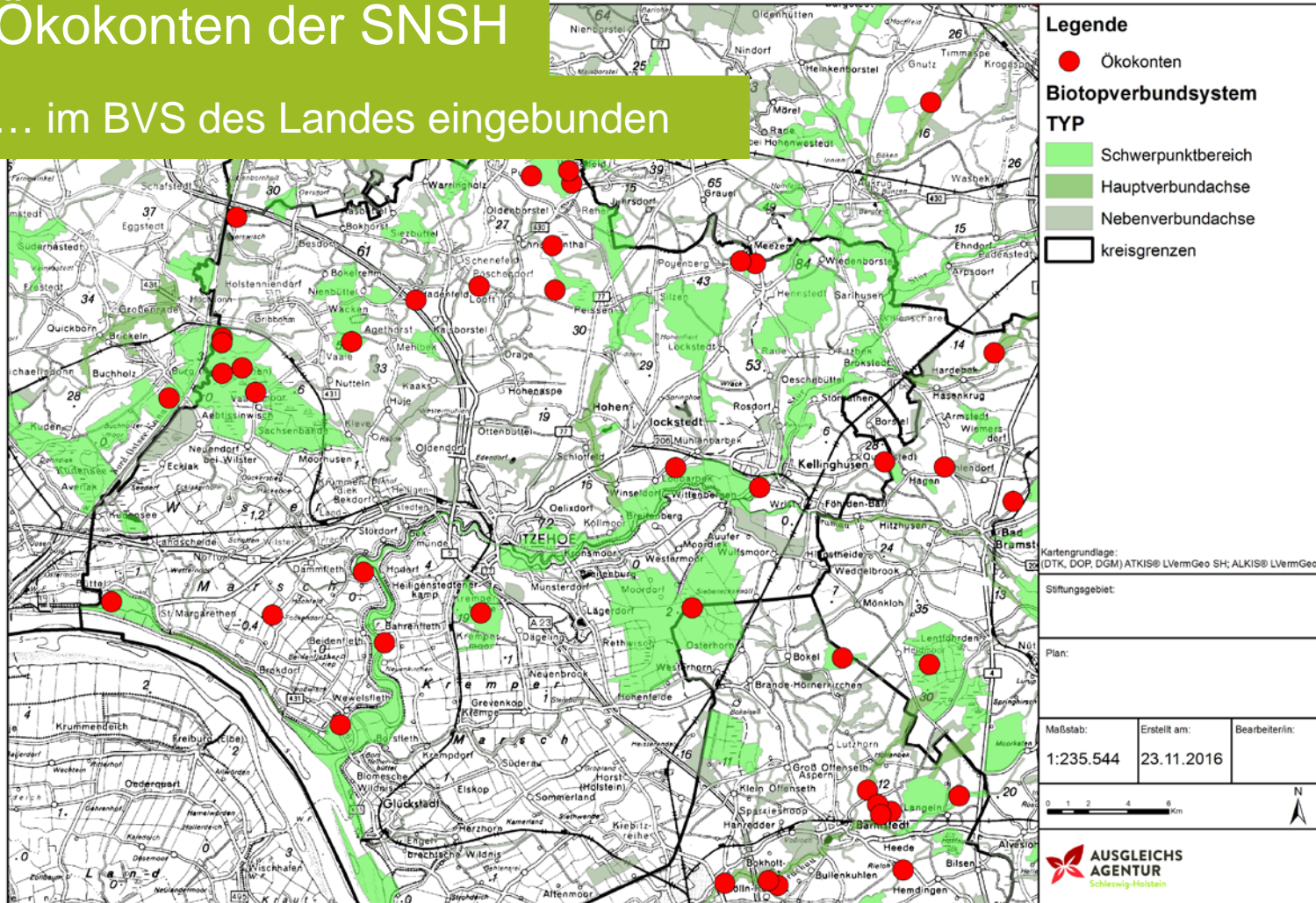


Grundidee Ökokonto

- Planung und Realisierung notwendiger Kompensationsmaßnahmen im räumlichen Gesamtkonzept
- Durchführung von Kompensationsmaßnahmen im Vorgriff auf zu erwartende Eingriffe (kein time lag)
- Bündelung von kleinen Einzelmaßnahmen in großen Flächenkomplexen → höhere Wirksamkeit f. Naturschutz
- Zusätzliche Maßnahmen f. Arten-/Biotopschutz werden honoriert → Artenschutzprogramm SH

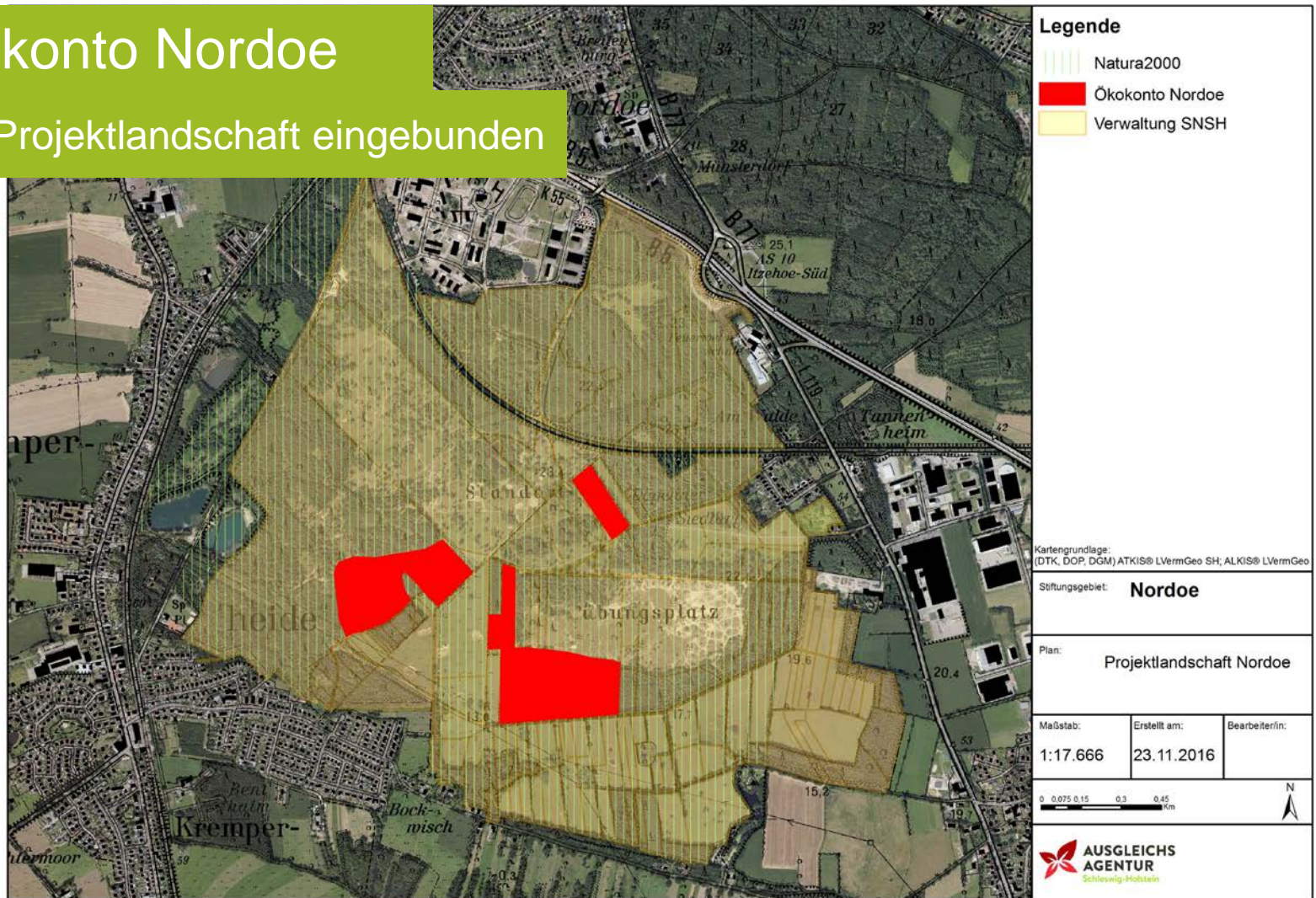


Ökokonten der SNSH ... im BVS des Landes eingebunden



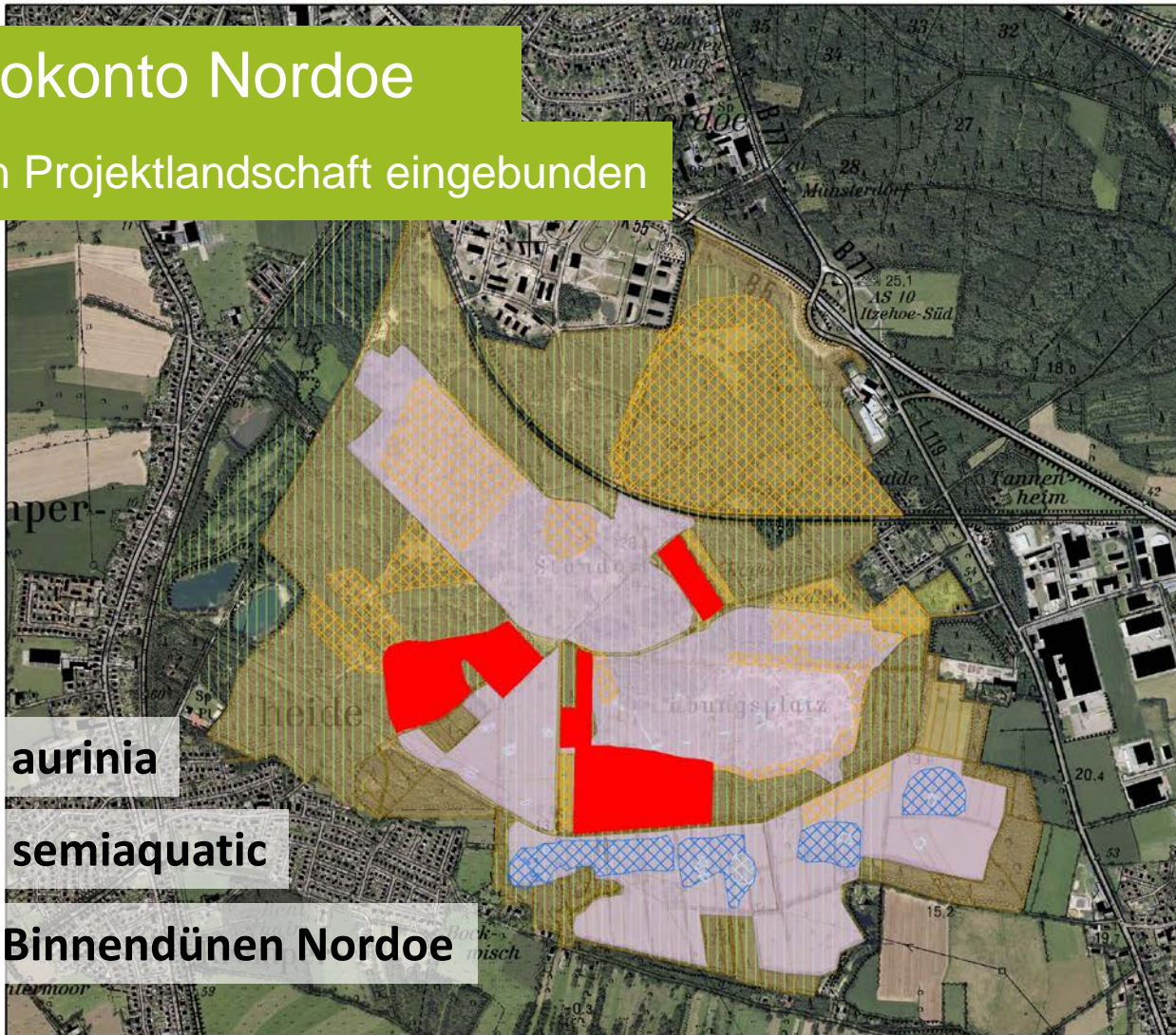
Ökokonto Nordoe

... in Projektlandschaft eingebunden



Ökokonto Nordoe

... in Projektlandschaft eingebunden



Legende

- Natura2000
- Ökokonto Nordoe
- Verwaltung SNSH

Naturschutzprojekte Nordoe

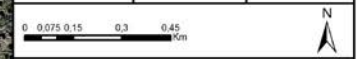
- Gewässer
- Vernässung
- sonstige
- Weideland Offendland

Kartengrundlage:
 (DTK, DOP, DGM) ATKIS® LVerGeo SH; ALKIS® LVerGeo

Stiftungsgebiet: **Nordoe**

Plan: **Projektlandschaft Nordoe**

Maßstab:	Erstellt am:	Bearbeiterin:
1:17.666	23.11.2016	



LIFE aurinia

LIFE semiaquatic

MP Binnendünen Nordoe

Nationales Naturerbe Nordoe (398 ha)

- 392 ha FFH-Gebiet „Binnendünen Nordoe“
- seit 2013 als NSG ausgewiesen
- herausragende Schutzwürdigkeit: offene Sandbereiche mit Pionierfluren, (kieferbewachsene) Binnendünen, Grasland, Sandheiden auf Binnendünen, feuchte Zwergstrauchheiden, krattartige Eichenwälder
- Münsterdorfer Geestinsel entstand in vorletzter Eiszeit durch die Aufschüttung eines Sanders, wurde zur Meeresinsel mit Aufwehung von Dünen
- ab 1890 militärisches Übungsgelände
- ca. 220 ha Wald (davon nur 27 ha Eichenwälder)



Ökokonto Nordoe - Rahmenbedingungen

- SNSH Nießbrauch (wirtschaftliche Eigentümerin)
NNE inkl. 23 ha Ökokonto (Wald)
- Ökokontofähig sind Maßnahmen des Naturschutzes, die
 - *ohne öffentliche Förderung oder Verpflichtung erfolgen*
 - *als „weitergehende Maßnahmen“ oder „sonstige Pflege- oder Entwicklungsmaßnahmen“ im Managementplan eingestuft sind*

Ökokonto Nordoe - Ausgangszustand

- Forstlich geprägte, standortfremde Gehölze (v.a. Fichte, Roteiche, Kiefer)
- nicht LRT 9190 [Alte bodensaure Eichenwälder auf Sandebenen mit *Quercus robur*]
(Pflege und Entwicklung der Gehölze auf Standorten des LRT 9190 = notwendige Erhaltungsmaßnahme !)
- Problemarten Spätblühende Traubenkirsche, Brombeere und Naturverjüngung (v.a. Fichte)



Ökokonto Nordoe - Entwicklungsziel

- Zielbiotop LRT 9190 [Alte bodensaure Eichenwälder auf Sandebenen mit *Quercus robur*]
- Entwicklungsmaßnahmen
 - 2010 Auflichtung Bestockungsgrad (0,5) bei Förderung Naturverjüngung Stieleiche, Birke
 - bis 2021 mehrstufige Entnahme der Nadelholzbestände (sofern ausreichende Naturverjüngung)
 - Bestandsschutz Höhlenbäume, stehendes Totholz, einzelne Großkiefern
 - nach Umbau 100% Nutzungsverzicht



Ökokonto Nordoe - Entwicklungsziel

- Zielbiotop LRT 9190 [Alte bodensaure Eichenwälder auf Sandebenen mit *Quercus robur*]
- ➔ Entwicklung ohne Pflege gefährdet
- Pflegemaßnahmen
 - ggf. Initialbepflanzung (Stieleiche) bei ausbleibender Naturverjüngung
 - Naturverjüngung Nadelholz, Spätblühende Traubenkirsche wirksam unterbinden
 - wünschenswert auch durch Stoßbeweidung (Ziegen, Schafe) bei Einbindung Fachbehörde; Waldstatus muss erhalten bleiben



Unsere Qualitätssicherung

- Stiftung und Ausgleichsagentur Mitglied im
- Naturschutzfachliche Entwicklungskonzepte durch anerkannte Fachgutachter
- Grundsätzlich biologische Baubegleitung bei Umsetzung
- Herstellungskontrolle bei Abnahme
- Regelmäßige Flächenkontrollen z. Einhaltung der Nutzungsaufgaben
- Regelmäßige Funktionskontrolle / Monitoring durch externe Gutachter



BUNDESVERBAND DER
FLÄCHENAGENTUREN
IN DEUTSCHLAND E.V.



Monitoring im Ökokonto der Stiftung Naturschutz
„ÖK 53 Damsdorf“

Auftraggeber: Stiftung Naturschutz
Eschenbrook 4
24113 Molfsee

Ökokonto – Chance für den Naturschutz

- Synergien mit bestehenden Naturschutzprojekten (hier: Umsetzung des MP Binnendünen Nordoe)
- Bündelung vieler, z.T. kleiner Kompensationsmaßnahmen in größeren, damit ökologisch wertvolleren Naturschutzprojekten
- Flächensicherung und zeitliche Umsetzung der Kompensation vor dem Eingriff
- höhere Planungssicherheit, schlankere Verfahren, geringere Kosten



Vielen Dank

www.ausgleichsagentur.de

