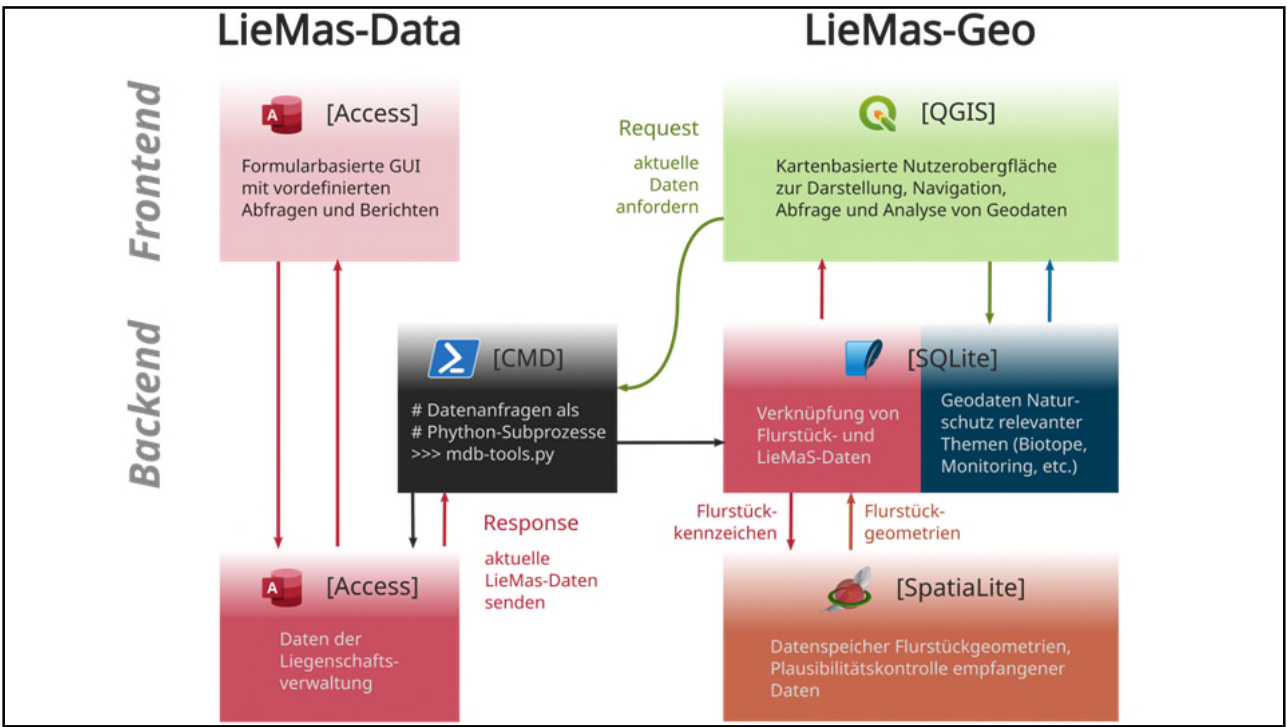
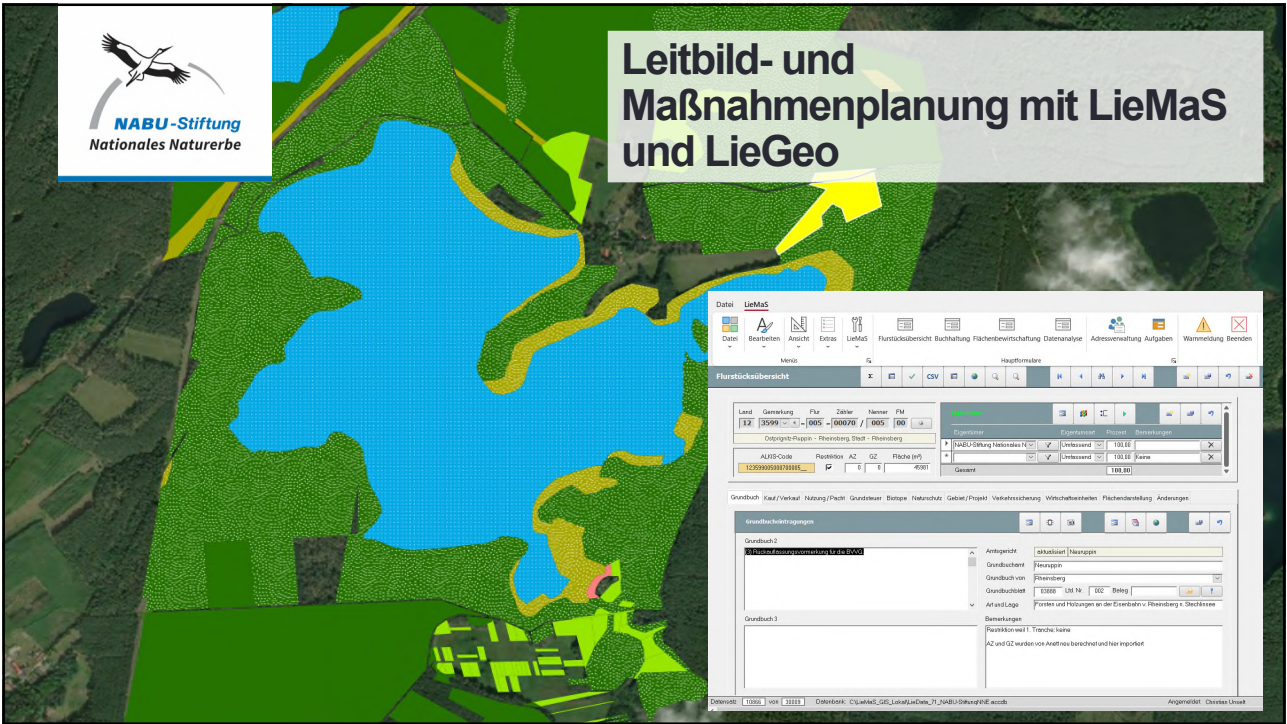
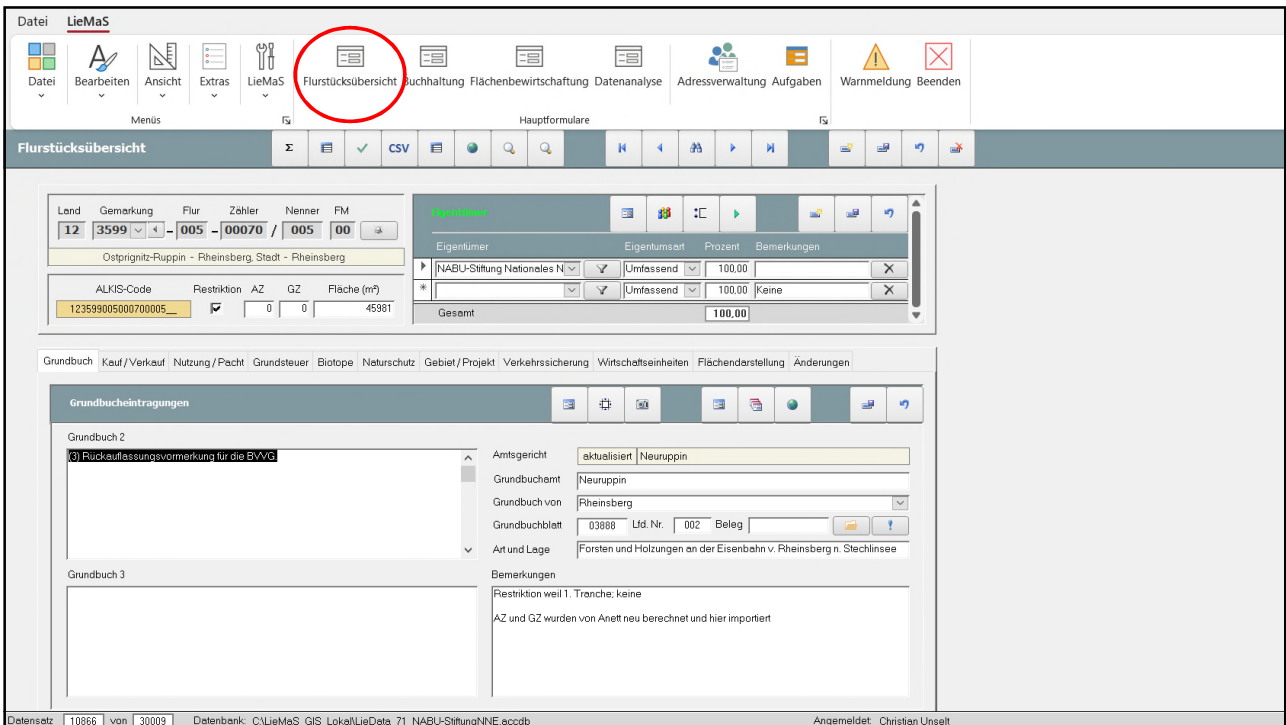
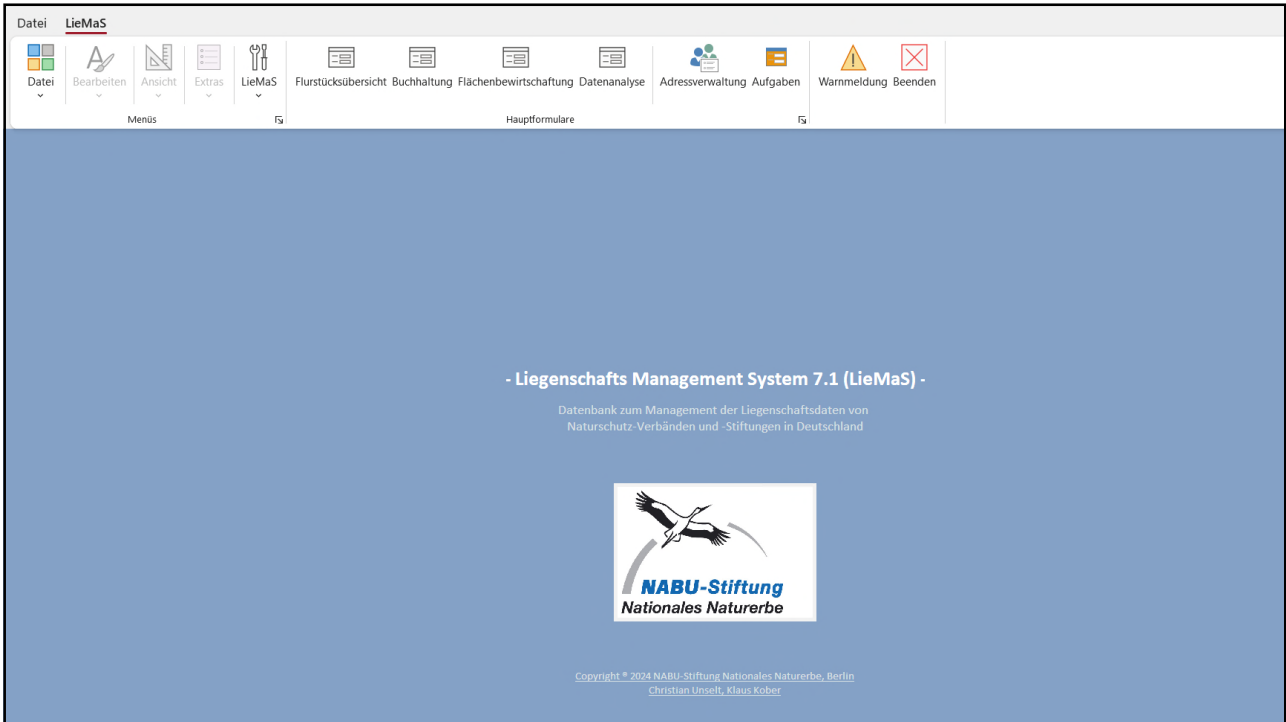


# Leitbild- und Maßnahmenplanung mit LieMas und LieGeo





Datei LieMaS  
 Datei Bearbeiten Ansicht Extras LieMaS Flurstücksübersicht Buchhaltung **Flächenbewirtschaftung** Datenanalyse Adressverwaltung Aufgaben Warnmeldung Beenden

**Flächenbewirtschaftung**

**Plan**

Bereich Gebiet Leitbild Ausgang Ziel  
 Plan Stechlinsee-Gebiet Wert keines NWLEI

Mit BfN abgestimmt:  Leitbild  Plan Von/Bis 01.01.2007 31.12.2026 Horizont T

Kiefern-Stangenholz; ZIEL: Eichen-Buchen-Mischwald; Plan: Durchforstung, Auflichtung, Laubholz-Förderung. -> Bestandstyp: Stangenholz; übw. noch nicht sägefähige Dimension

**WEID** Plan0417 **Verlauf** 01  Verlauf  Maßnahmen

**Zugeordnete Flurstücke**

Zugeordnete Flurstücke							CSV			
12	3599	005	00070	004	00	0	3560	100.00	X	
12	3599	005	00070	005	00	4	5991	82.95	X	
Gesamt							4	9541	4.1702	

SOLL / IST Planung Vollzug

**Planung**

Altanzzeichen	Maßnahme	Träger	Fälligkeit	Baumart	Elm	Anzahl	ha	Ltm	Beschreibung
MP00527	Wald_Auflichtung	NABU-Stiftung NatC	2024	Kie					
MP00012	Wald_Auflichtung	NABU-Stiftung NatC	2016	Kie	100,0				hauptsächlich Kiefer, etwas FIC
+									

Datenbank: C:\LieMaS\_CIS\_Loka\LieData\_Z1\_NABU-Stiftung\NF\_posch Angemeldet: Christian Unsch



Datei LieMaS  
 Datei Bearbeiten Ansicht Extras LieMaS Flurstücksübersicht Buchhaltung **Flächenbewirtschaftung** Datenanalyse Adressverwaltung Aufgaben Warnmeldung Beenden

**Flächenbewirtschaftung**

**Plan**

Bereich Gebiet Leitbild Ausgang Ziel  
 Plan Stechlinsee-Gebiet Wert keines WLEI

Mit BfN abgestimmt  Leitbild  Plan Von/Bis 01.01.2007 31.12.2026 Horizont T

Kiefern-Stangenholz; ZIEL: Eichen-Buchen-Mischwald; Plan: Durchforstung, Auflichtung, Laubholz-Förderung. -> Bestandstyp: Stangenholz; übw. noch nicht sägefähige Dimension

**WEID** Plan0417 **Verlauf** 01  **Maßnahmen**

**Zugeordnete Flurstücke**

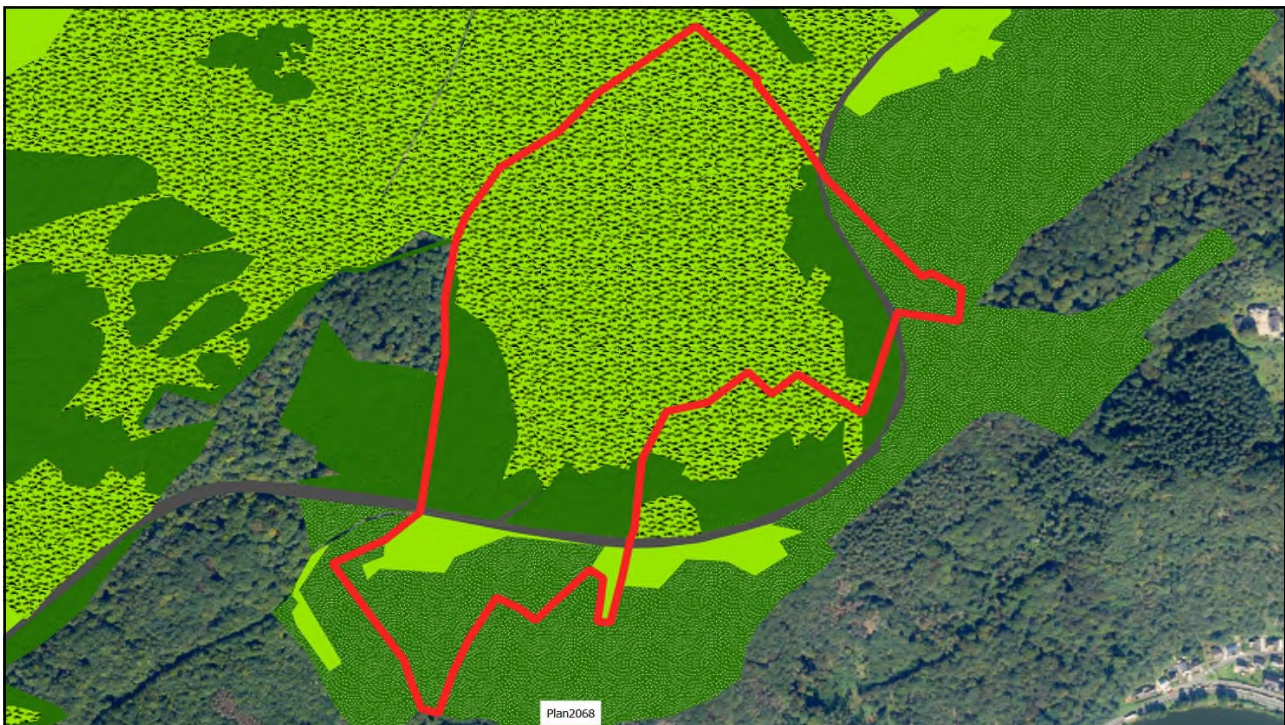
Flurstück	Fläche	Wert
12 3599 005 00070 004 00	0 3560	100,00
12 3599 005 00070 005 00	4 5991	82,95
<b>Gesamt</b>	<b>4 9541</b>	<b>4 1702</b>

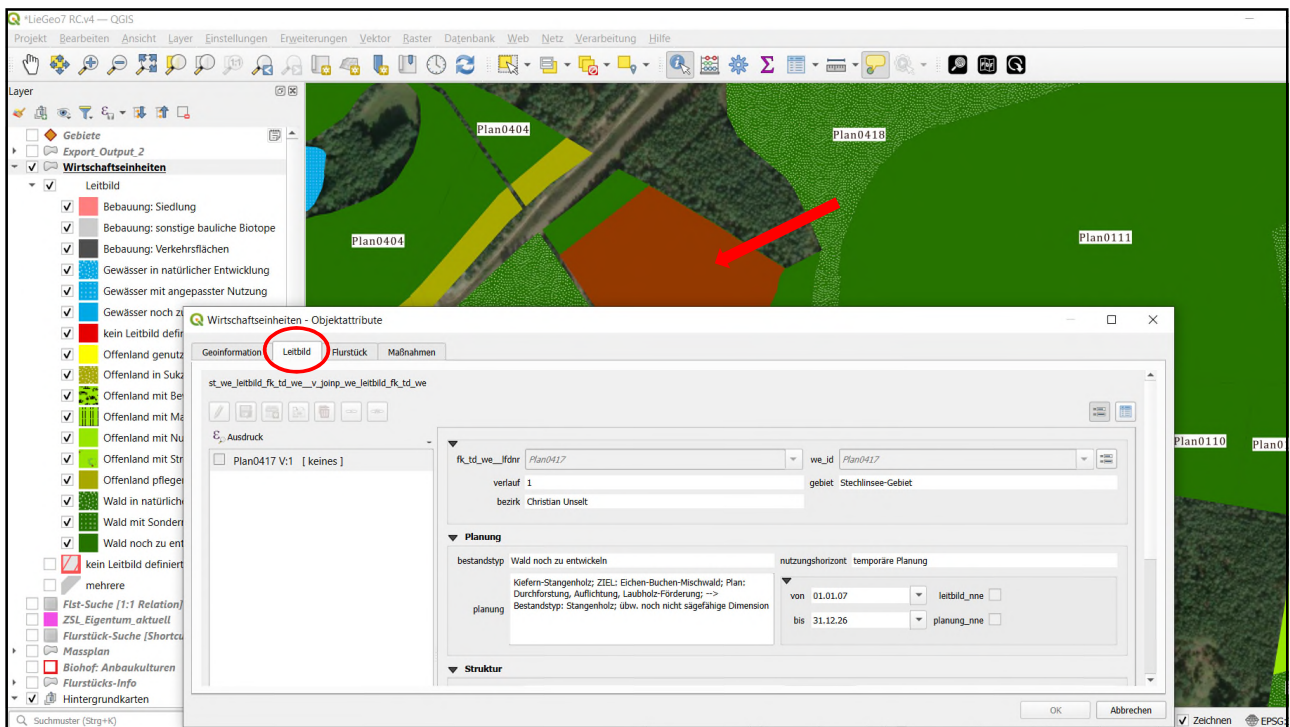
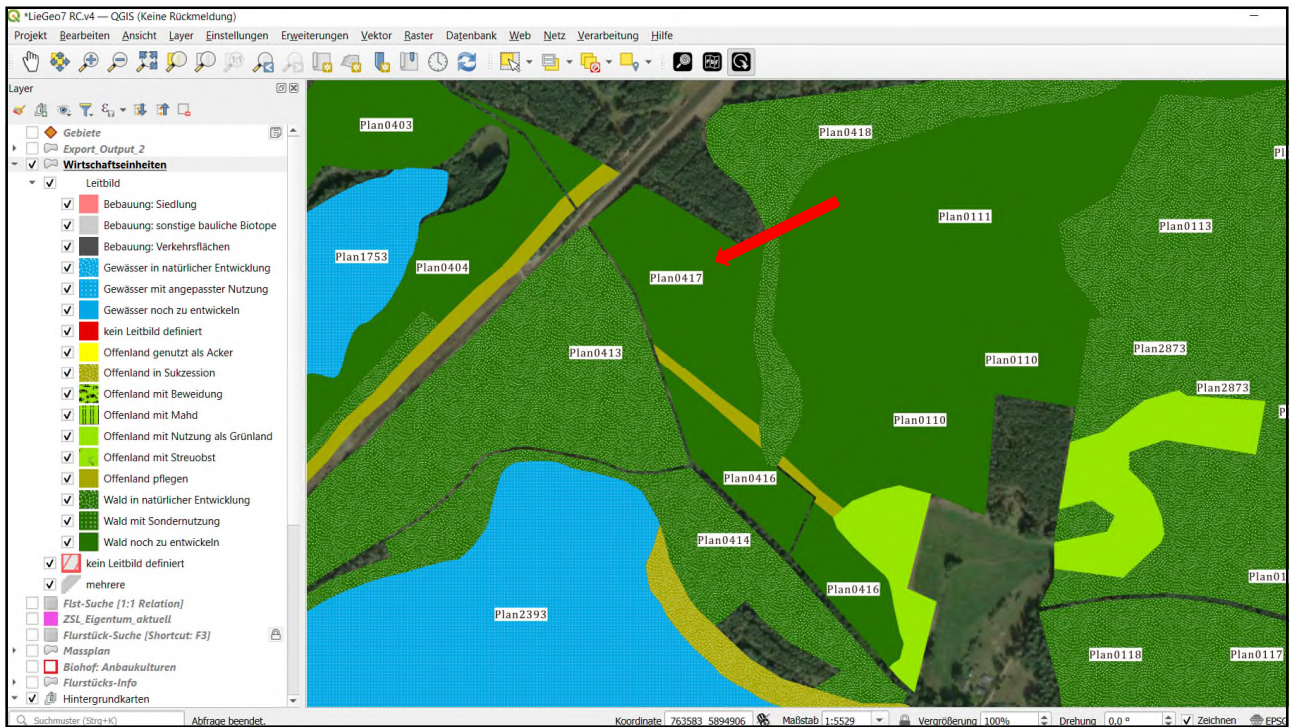
SOLL / IST Planung Vollzug

**Planung**

Altanzzeichen	Maßnahme	Träger	Fälligkeit	Baumart	Flm	Anzahl	ha	Lfm	Beschreibung
MP00527	Wald_Auflichtung	NABU-Stiftung NatC	2024	Kie					
MP00012	Wald_Auflichtung	NABU-Stiftung NatC	2016	Kie	100,0				hauptsächlich Kiefer, etwas FIC

Datenbank: C:\LieMaS\_CIS\_Link\LieData\_Z1\_NABU-Stiftung\NF\_positiv Angemeldet: Christian Unsch





Datei LieMaS  
 Datei Bearbeiten Ansicht Extras LieMaS Flurstücksübersicht Buchhaltung Flächenbewirtschaftung Datenanalyse Adressverwaltung Aufgaben Warnmeldung Beenden

Menüs Hauptformulare

**Flächenbewirtschaftung**

**Plan**

Bereich Gebiet Leitbild Ausgang Ziel  
 Plan Stechlinsee-Gebiet Wert keines NWLEI  
 Mit BfN abgestimmt Leitbild Plan Von/Bis 01.01.2007 31.12.2026 Horizont T  
 Kiefern-Stangenholz: ZIEL: Eichen-Buchen-Mischwald; Plan: Durchforstung, Auflichtung, Laubholz-Förderung. -> Bestandstyp: Stangenholz; übw. noch nicht sägefähige Dimension

**Zugeordnete Flurstücke** CSV

12	3599	005	00070	004	00	0	3560	100.00	X
12	3599	005	00070	005	00	4	5991	82.95	X
Gesamt							49541	41702	

WEID **Plan0417** Verlauf 01 Verlauf Maßnahmen

SOLL/IST Planung Vollzug

**Planung**

Maßnahmen	Maßnahme	Träger	Fälligke	Baumart	Elm	Anzahl	ha	Lm	Beschreibung
MP00527	Wald_Auflichtung	NABU-Stiftung Natlc	2024	Kie					
MP00012	Wald_Auflichtung	NABU-Stiftung Natlc	2016	Kie	100,0				hauptsächlich Kiefer, etwas FIC

Datenbank: C:\LieMaS\_GIS\_Lock\LieData\_21\_NABU\Stiftung\NF\_positiv Angemeldet: Christian Unsch

QGIS 3.16.16  
 Projekt Bearbeiten Ansicht Layer Einstellungen Erweiterungen Vektor Raster Datenbank Web Netz Verarbeitung Hilfe

Layer: Gebiete, Export\_Output\_2, Wirtschaftseinheiten, Leitbild

- Bebauung: Siedlung
- Bebauung: sonstige bauliche Biotope
- Bebauung: Verkehrsflächen
- Gewässer in natürlicher Entwicklung
- Gewässer mit angepasster Nutzung
- Gewässer noch zu entwickeln
- kein Leitbild definiert
- Offenland genutzt als Acker
- Offenland in Sukzession
- Offenland mit Beweidung
- Offenland mit Mahd
- Offenland mit Nutzung als Grünland
- Offenland mit Streubst
- Offenland pflegen
- Wald in natürlicher Entwicklung
- Wald mit Sondernutzung
- Wald noch zu entwickeln
- kein Leitbild definiert
- mehrere
- Flst-Suche [1:1 Relation]
- ZSL\_Eigentum\_aktuell
- Flurstück-Suche [Shortcut: F3]
- Massplan
- Biohof: Anbaukulturen
- Flurstücks-Info
- Hintergrundkarten

**Wirtschaftseinheiten - Objektattribute**

Geoinformation Leitbild Flurstück **Maßnahmen**

st\_we\_leitbild\_fk\_td\_we\_v\_joinp\_we\_massnahme\_fk\_td\_we

Ausdruck:

fk_td_we_lfdnr	Plan0417
we_id	Plan0417
aktENZEICHEN_nr	577
aktENZEICHEN	MP00527
massnahmeart_nr	1
massnahmeart	Wald_Auflichtung
beschreibung	NULL
faelligkeit	2024
erledigt	offen
anmerkung_vollzug	NULL

Abfrage beendet. Koordinate: 764082,8 5894378,6 Maßstab: 1:3550 Vergrößerung: 100% Drehung: 0,0°

Datei **LieMaS**  
 Datei Bearbeiten Ansicht Extras LieMaS Flurstücksübersicht Buchhaltung Flächenbewirtschaftung Datenanalyse Adressverwaltung Aufgaben Warnmeldung Beenden

**Flächenbewirtschaftung**  
 Plan

Bereich: Plan Gebiet: Stechlinsee-Gebiet Leitbild: Wert Ausgang: keines Ziel: WLEi  
 Mit BfN abgestimmt:  Leitbild  Plan Von/Bis: 01.01.2007 31.12.2026 Horizont: T  
 Kiefern-Stangenholz; ZIEL: Eichen-Buchen-Mischwald; Plan: Durchforstung, Auflichtung, Leubholz-Förderung; -> Bestandstyp: Stangenholz; übw. noch nicht sägefähige Dimension

**Zugeordnete Flurstücke**  

Flurstück	Fläche	Wert
12 3599 005 00070 004 00	0,3560	100,00
12 3599 005 00070 005 00	4,5981	82,95
<b>Gesamt</b>	<b>4,9541</b>	<b>4,1702</b>

WEID: Plan0417 Verlauf: 01 Verlauf: Maßnahmen:

SOLL/IST Planung **Vollzug**

**Vollzug**  

Aktenzeichen	Maßnahme	Erfolg	Verworfen	Bemerkungen	Elm	Anzahl	Fläche	Lfm	Aufwand	Ertrag
MP00527	Wald_Auflichtung									
MP00012	Wald_Auflichtung	28.01.2016		Durchforstung abgeschlossen	103,0					4480,87 €

Datenbank: C:\LieMaS\_GIS\_Loka\LieData\_71\_NABU-Stiftung\NIE.accdb Angemeldet

Datei **LieMaS**  
 Datei Bearbeiten Ansicht Extras LieMaS Flurstücksübersicht Buchhaltung Flächenbewirtschaftung Datenanalyse Adressverwaltung Aufgaben Warnmeldung Beenden

**Flächenbewirtschaftung**  
 Plan

Bereich: Plan Gebiet: Stechlinsee-Gebiet Leitbild: Wert Ausgang: keines Ziel: WLEi  
 Mit BfN abgestimmt:  Leitbild  Plan Von/Bis: 01.01.2007 31.12.2026 Horizont: T  
 Kiefern-Stangenholz; ZIEL: Eichen-Buchen-Mischwald; Plan: Durchforstung, Auflichtung, Leubholz-Förderung; -> Bestandstyp: Stangenholz; übw. noch nicht sägefähige Dimension

**Zugeordnete Belege**  

Aktenzeichen	RisSteller	Betrag	Datum	Beleg
2016-BfS020	ANJ Forstservice GmbH	9.253,04 €	01.02.2016	C:\LieMaS\LieMaS-Belege\2016\2
*		0,00 €		

**IST-Werte: Maßnahme MP00012 - Wald\_Auflichtung: Beleg 2016-BfS020**  

Position	Baumart	Länge	Elm	Anzahl	fla	Lfm	Aufwand	Ertrag
1	Kie	5,0	99,4					4381,94 €
2	Fi	3,0	3,6					98,93 €
*								
<b>Gesamt</b>			<b>103,0</b>					<b>4480,87 €</b>
<b>Sollwerte</b>			<b>100,0</b>					

WEID: Plan0417 Verlauf:

SOLL/IST Planung **Vollzug**

**Vollzug**  

Aktenzeichen	Maßnahme	Erfolg	Verworfen	Bemerkungen	Elm	Anzahl	Fläche	Lfm	Aufwand	Ertrag
MP00527	Wald_Auflichtung									
MP00012	Wald_Auflichtung	28.01.2016		Durchforstung abgeschlossen	103,0					4480,87 €

Datenbank: C:\LieMaS\_GIS\_Loka\LieData\_71\_NABU-Stiftung\NIE.accdb Angemeldet Christian Urselt

Datei **LieMaS**  
 Datei Bearbeiten Ansicht Extras LieMaS Flurstücksübersicht Buchhaltung Flächenbewirtschaftung Datenanalyse Adressverwaltung Aufgaben Warnmeldung Beenden

**Flächenbewirtschaftung**

**Plan**

Bereich Gebiet Leitbild Ausgang Ziel  
 Plan Stechlinsee-Gebiet Wert keines WLEi

Mit BfN abgestimmt:  Leitbild  Plan Von/Bis 01.01.2007 31.12.2026 Horizont T

Kiefern-Stangenholz; ZIEL: Eichen-Buchen-Mischwald; Plan: Durchforstung, Auflichtung, Leubholz-Förderung -> Bestandstyp: Stangenholz; übw. noch nicht sägefähige Dimension

WEID Plan0417 Verlauf 01 Verlauf Maßnahmen

**Zugeordnete Flurstücke**

Flurstück	Fläche	Wert
12 3599 005 00070 004 00	0,3560	100,00
12 3599 005 00070 005 00	4,5981	82,95
<b>Gesamt</b>	<b>4,9541</b>	<b>4,1702</b>

SOLL/IST Planung **Vollzug**

**Vollzug**

Altzeichen	Maßnahme	Erfolgt	Verworfen	Bemerkungen	Flm	Anzahl	Fläche	Lfm	Aufwand	Ertrag
MP00527	Wald_Auflichtung		<input type="checkbox"/>							
MP00012	Wald_Auflichtung	28.01.2015	<input type="checkbox"/>	Durchforstung abgeschlossen	103,0				4480,87 €	

Datenbank: C:\LieMaS\_GIS\_Lokal\LieData\_71\_NABU-Stiftung\NIE.accdb Angemeldet

## Zusammenfassung:

- Datenverarbeitung in LieMaS wird erweitert durch die APP LieGeo unter QGIS zu einem technischen Werkzeug zur Visualisierung der Fachdaten im GIS
- ausgehend von Flurstücken werden nach fachlichen Kriterien für die Leitbild- und Maßnahmenplanung Geometrien als Planungseinheiten im GIS erzeugt
- Erstellen von Leitbildern für die Geometrien in der Datenbank LieMaS
- Planung von Maßnahmen und Dokumentation der Umsetzung in LieMaS
- Visualisierung und Verarbeitung von Planung und Vollzug in QGIS-App LieGeo





**Danke schön für Ihr Interesse !**



---

NABU-Stiftung  
Nationales Naturerbe  
Christian Unselt  
Invalidenstraße 90  
10115 Berlin  
Tel.: 030.235 939 151  
Christian.Unselt@NABU.de  
www.naturerbe.de